

# LPG Tank Seviye İzleme LEVMON Sistem Tanıtımı

# Nedir ?

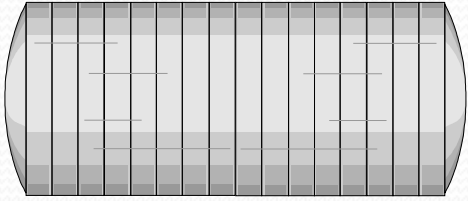
LEVMON = Level Monitoring

Herhangi bir analog veri üretebilen ölçü aletindeki verilerin ilave olarak hiçbir ekipman, modem, bağlantı veya otomasyon sistemine ihtiyaç duymadan tamamen bağımsız olarak veri aktarım yapılmasını sağlayan en yüksek teknoloji ile tasarlanmış en uygun maliyetteki bilgi paylaşım ekipmanı ve yazılımıdır.

# Mevcut LPG İstasyonu

Halihazırda herhangi bir LPG Dağıtım İstasyonunda aşağıdaki ekipmanlar kuruludur. Bu cihazlar istasyonun kendi içerisinde bağımsız olarak çalışmaktadır.

Tank Seviyesi



Ana pano



Pnömatik / Selenoid Valfler



Işıkli ve Sesli Alarm



Acil Durum Butonları



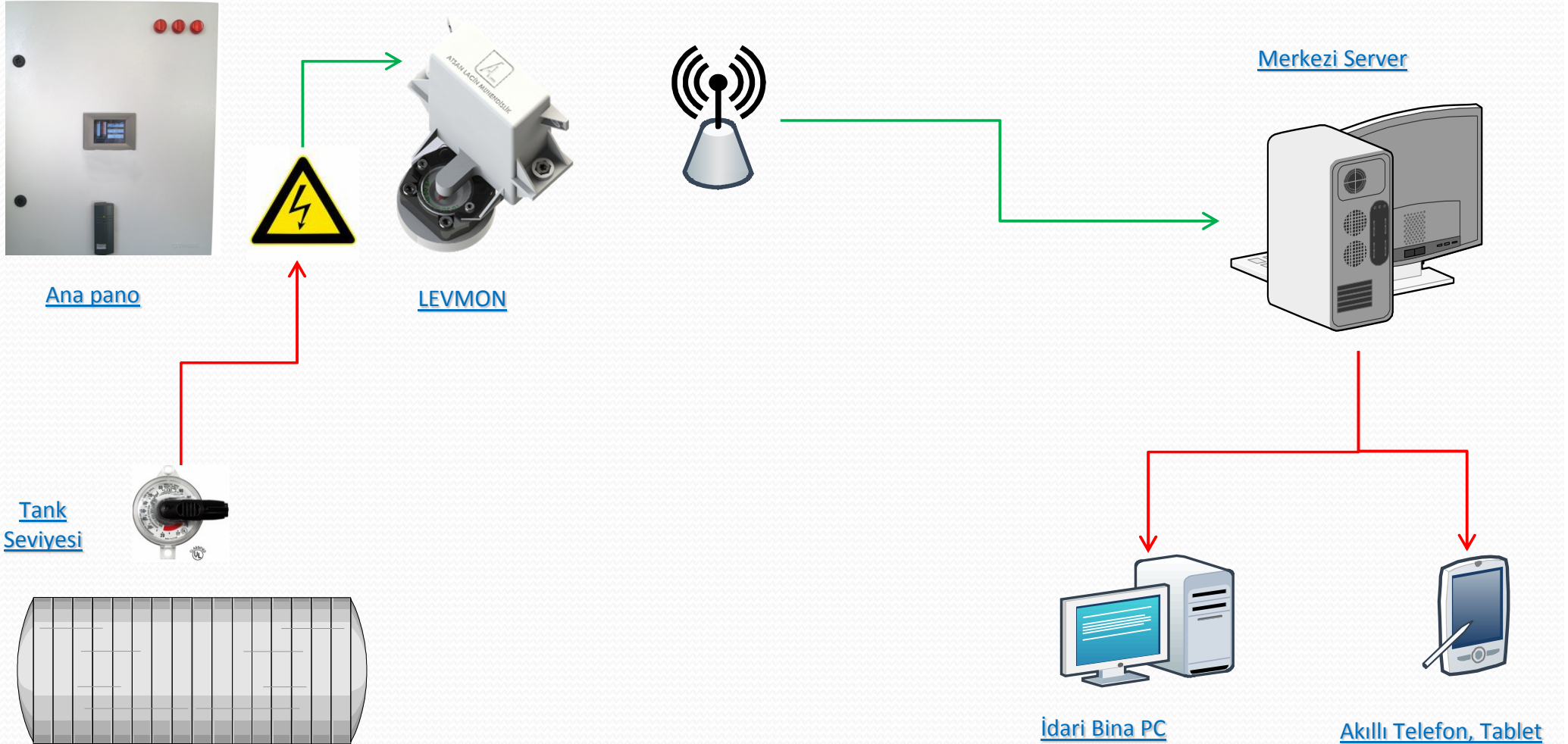
Gas Dedektörleri



Pompa Motoru

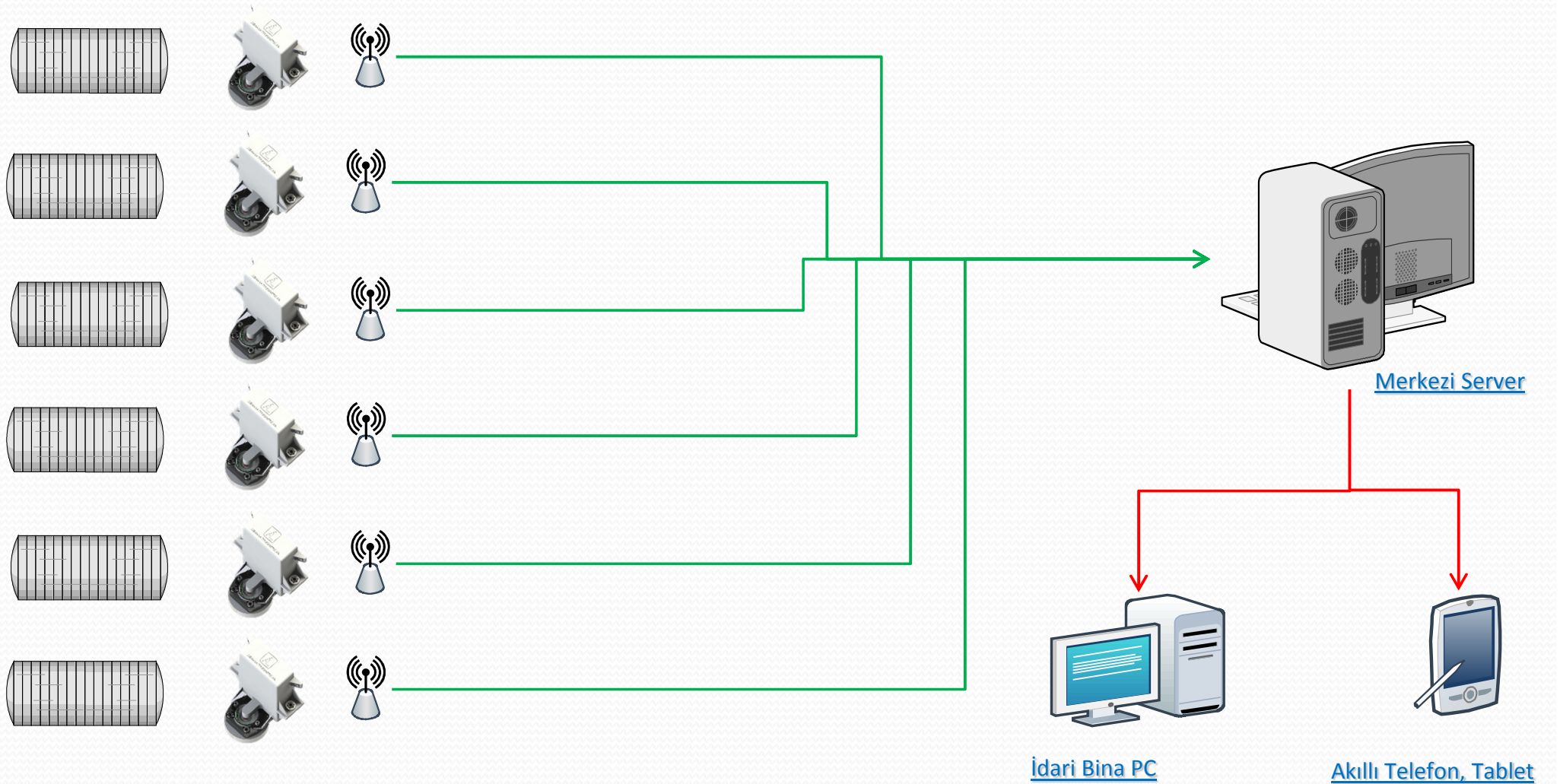
# Algoritma

Mevcut bir LPG istasyonunda tesis edilmiş elektrik panosunun hiçbir fonksiyonunu ve görevini etkilemeden LPG Tank seviyesinin Direkt ve Tüm Diğer Otomasyon uygulamalarından bağımsız olarak Merkez Yazılıma aktarılması gerçekleşir.



# Algoritma

Her bir LPG istasyonuna Levmon montajı ile tüm bayiler tek bir çatı altında bağımsız olarak merkez yazılıma bağlanmış olur.



# Lojistik – Bayi İlişkisi Temel Sorunları

- Bayilerin LPG siparişleri tamamen düzensiz olup satışlar iklim koşulları, özel günler, hafta sonları, pazarlama faaliyeti kapsamındaki kampanyalar ve yöredeki rakip firmaların öngörülmeleyen ticari ilişkileri ile deęişkenlik arz etmektedir.
- Bayiler genelde mecburi EPDK mevzuatları gereęi Akaryakıt Otomasyonuna verilen önemi LPG bacaęında aynı düzeyde vermemektedir.
- Bayiler çoęunlukla LPG stok giriş ve çıkışlarını doęru takip edememekte, fire kontrollerini yanlış hesaplamaktadır
- Bayiler genellikle LPG Tank seviyesini takip etmemekte, pompanın çekmez limite gelmesi aşamasında sipariş geçmektedir.
- **Bayiler sipariş verirken çoęunlukla mevcut tank seviyesinden çok daha düşük seviyede olduklarını beyan etmektedir.** Hatalı beyanlar nedeniyle tankerler genelde ilk önce acil sevkiyat olarak bu bayiye gitmektedir. Gerçekte ise henüz tankın minimum seviyeye ulaşmadığı anlaşılmaktadır. Bu hatalı bildirim neticesinde tankerler rutun daha gerisindeki dięer bayileri pas geçmekte, hatalı sipariş veren bayiye daha az ikmal yapmakta, daha ilerdeki bayilere yetişememekte ve en nihayetinde lojistik maliyetler esas alındığında ton başına nakliye maliyeti yüksek çıkmaktadır.

TÜM BUNLARI BERTARAF ETMEK İÇİN BAYİLERİN TANK SEVİYELERİ TAKİP EDİLMELİDİR.

# LPG Tank Seviye Takibi Avantajları

- Öngörülemeyen bayi satışları kontrol altına alınabilecek, tahmin edilir hale gelecek
- Bayilerin yasa dışı farklı firmalardan dolum yapması halinde anında anlaşılacak
- Her bir tank için ayrı ayrı Nakliye Yapılması gereken süre hesaplanıp raporlanabilecek
- Lojistik yönetimi ve tank rota belirlemesi çok daha **efektif yönetilebilecek**
- Bölge başına asgari **%5 lik kilometre tasarrufu** sağlanabilecek
- Tankerlerin rotaları ve sevkiyat miktarları optimize edilebilecek.
- Bayilerin yaklaşık satış ve dolum miktarları raporlanabilecek
- Şoförlerin yasal takometre sınırları dahilinde araç kullanmaları sağlanacak
- Şoförlerin yasal hız sınırları dahilinde araç kullanmaları sağlanacak
- Şoförlerin yasal sınırlar dahilinde araç kullanmaları ile **HSSE önlemi** alınmış olacak
- Bölge müdürleri ve satış müdürleri kendi kontrolündeki bayilerin satış ve dolumlarını takip edebilecek
- **Bayilere verilecek şifreler ile herkes kendi seviyesini ve raporlarını izleyebilecek, tankerlerin nerede olduğunu takip edebilecek. Böylece diğer dağıtım firmalarına göre önemli bir hizmet farkı oluşturulacak**

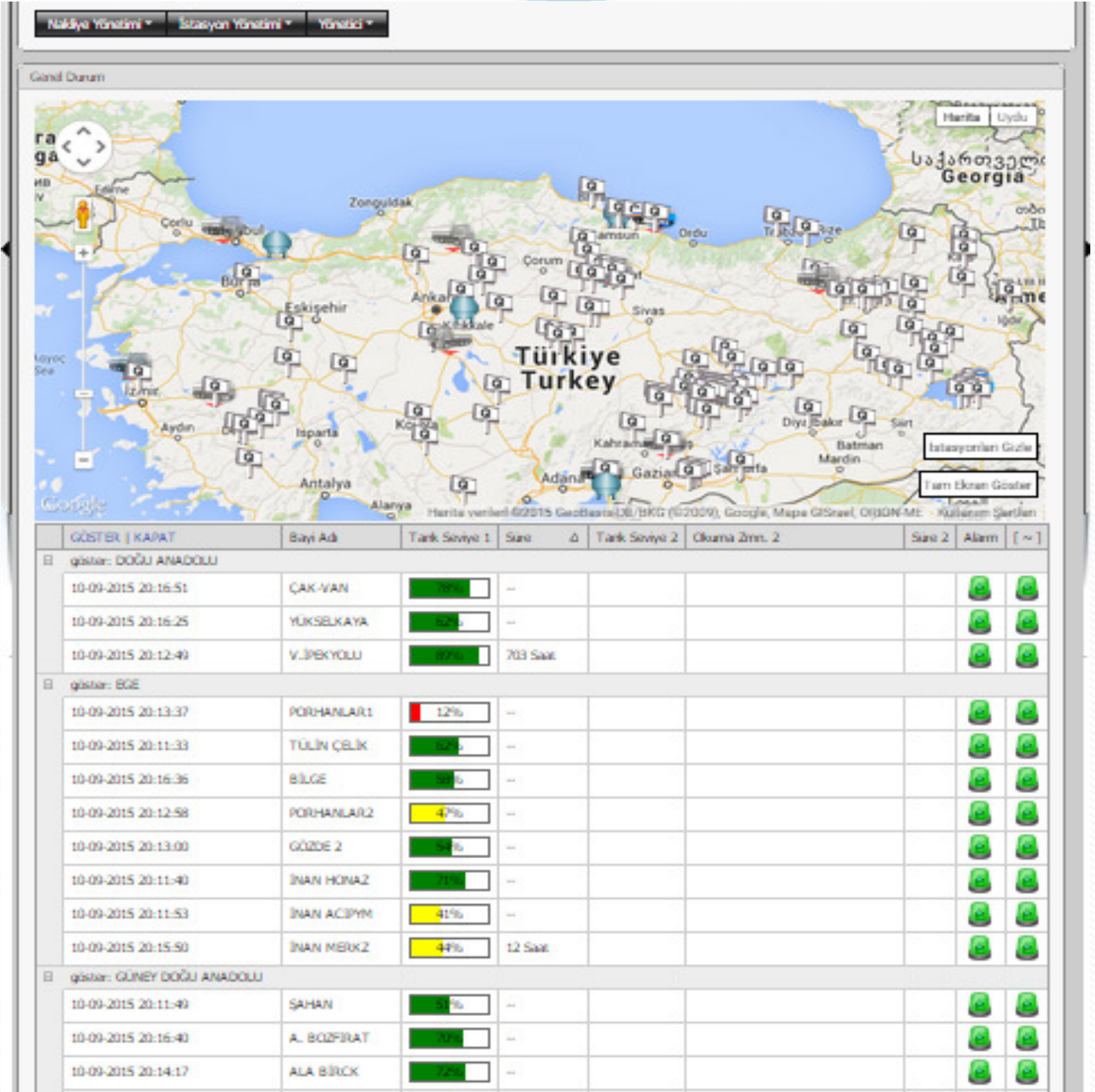
# Ana Ekran

Tüm LPG bayi tank seviyeleri tek bir harita üzerinden izlenir.

Bayiler bölgeler ile eşleştirilir. Böylece istenirse tek bir bölgedeki tüm bayilerin seviyeleri anlık olarak izlenebilir.

Her bir bayi için ne kadar süre içerisinde ikmal yapılması gerektiği bilgisi yer alır.

Bayilerin en son veri iletimi yaptığı zaman dilimi raporlanır.





# Bayi Ekranı

Seçilen bayi tankına ait geriye dönük seviye bilgileri grafik halinde raporlanır.

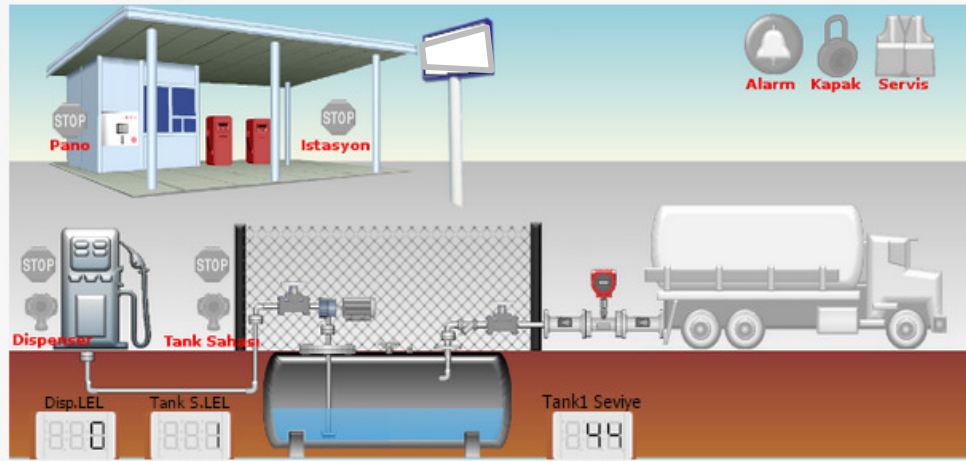
Bu grafiklerde dolum yapılan zaman ve miktara ait bilgiler kolayca ayırt edilebilir.

Bayinin iki dolum arasındaki satış frekansı kolaylıkla anlaşılabilir.

Günlük satış bilgileri litre bazında takip edilebilir.

Nakliye Yönetimi İstasyon Yönetimi Yönetici

Pano İzleme Ekranı



Alarm Kapak Servis

**SELVİ**

Adresi

MERSİN MAH.KORU KÜME EVLER NO:123  
AKÇAABAT TRABZON

İşletmecisi

Telefon

Yetkili Servis Atsan Laçın Müh., Dan. ve Oto.

Servis Telefonu (212) 220 88 26

IP XX.XX.XX.XX

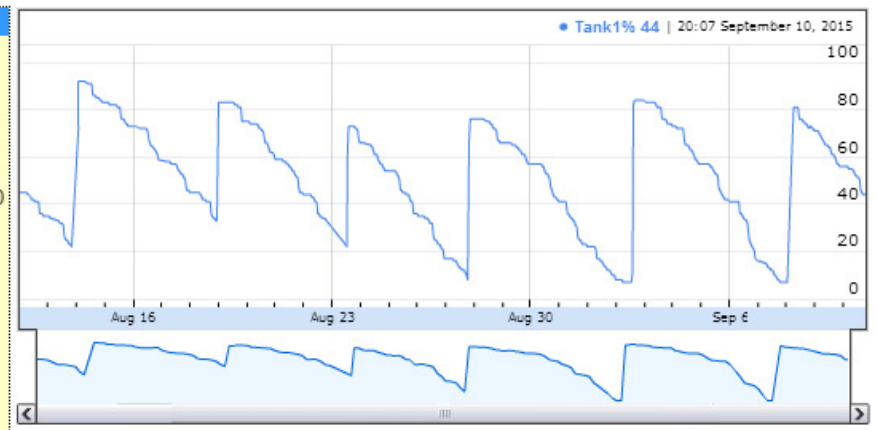
Tarih 12.01.2011 14:30:23

NOT:

Dikkat edilmesi gereken notlar

Monitor

Pano Değerleri	
Tank Seviye 1:	44 %
Tank Seviye 2:	-
Tank Sahası Gaz Sev.:	1% LEL
Dispenser1 Gaz Sev.:	0% LEL
Dispenser2 Gaz Sev.:	0% LEL
Motor çalışma Süresi:	00:00:00
Pano Acil Butonu:	Kapalı
İstasyon Acil Butonu:	Kapalı
Tank Sahası Acil Butonu:	Kapalı
Dispenser 1 Acil Butonu:	Kapalı
Dispenser 2 Acil Butonu:	Kapalı
Dolum Vanası:	Kapalı
Motor:	Kapalı
Alarm:	Kapalı



• Tank1% 44 | 20:07 September 10, 2015

Seviye Grafiği Satış Grafiği

Loglar

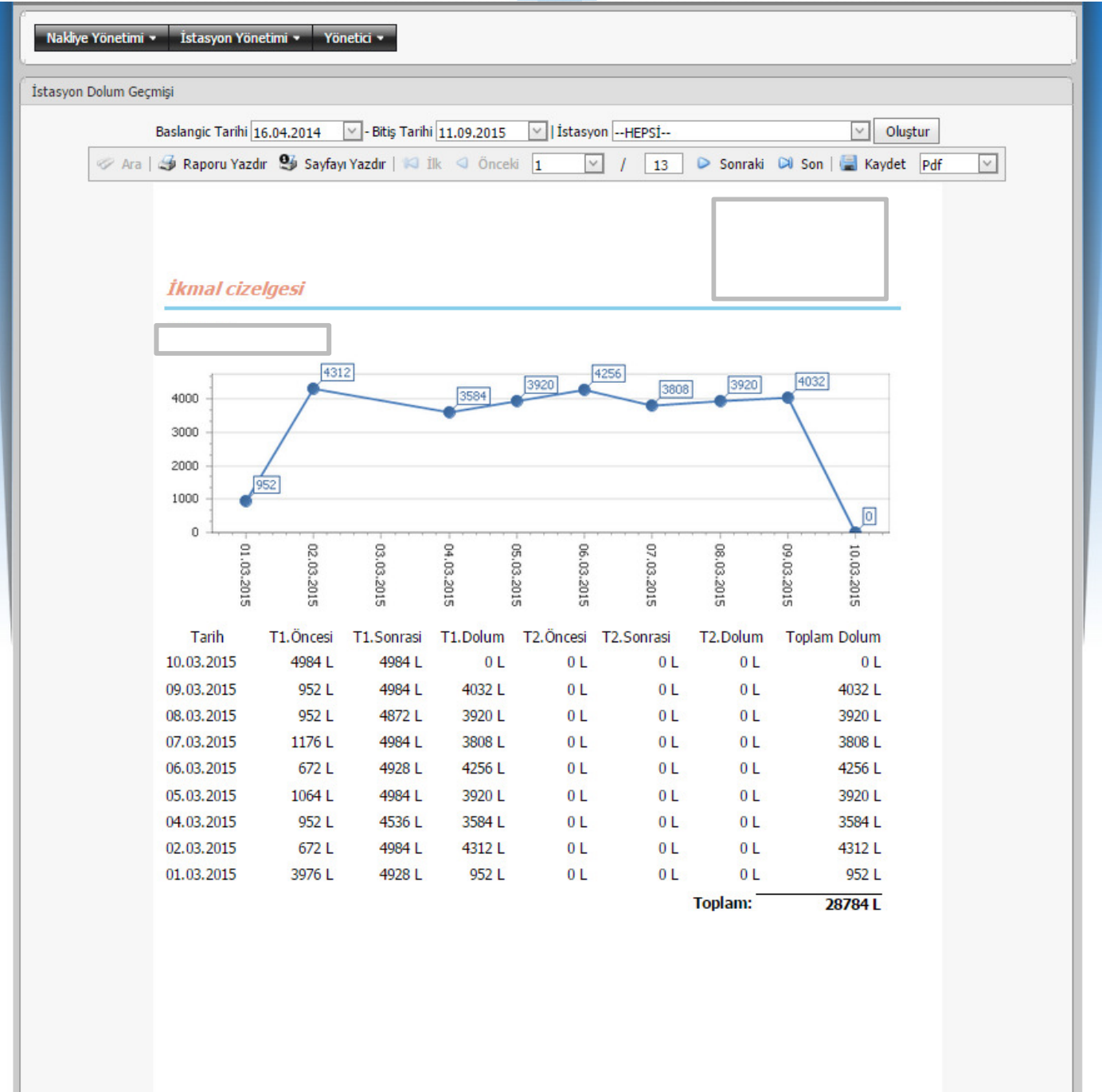
Sesi bildirimleri kapat.

Powered By **ATSAN LAÇIN**

# Dolum Ekranı

Talep edilen iki tarih aralığında seçilen bayiye ait tanka yapılan ikmaller listelenir ve grafik halinde raporlanır.

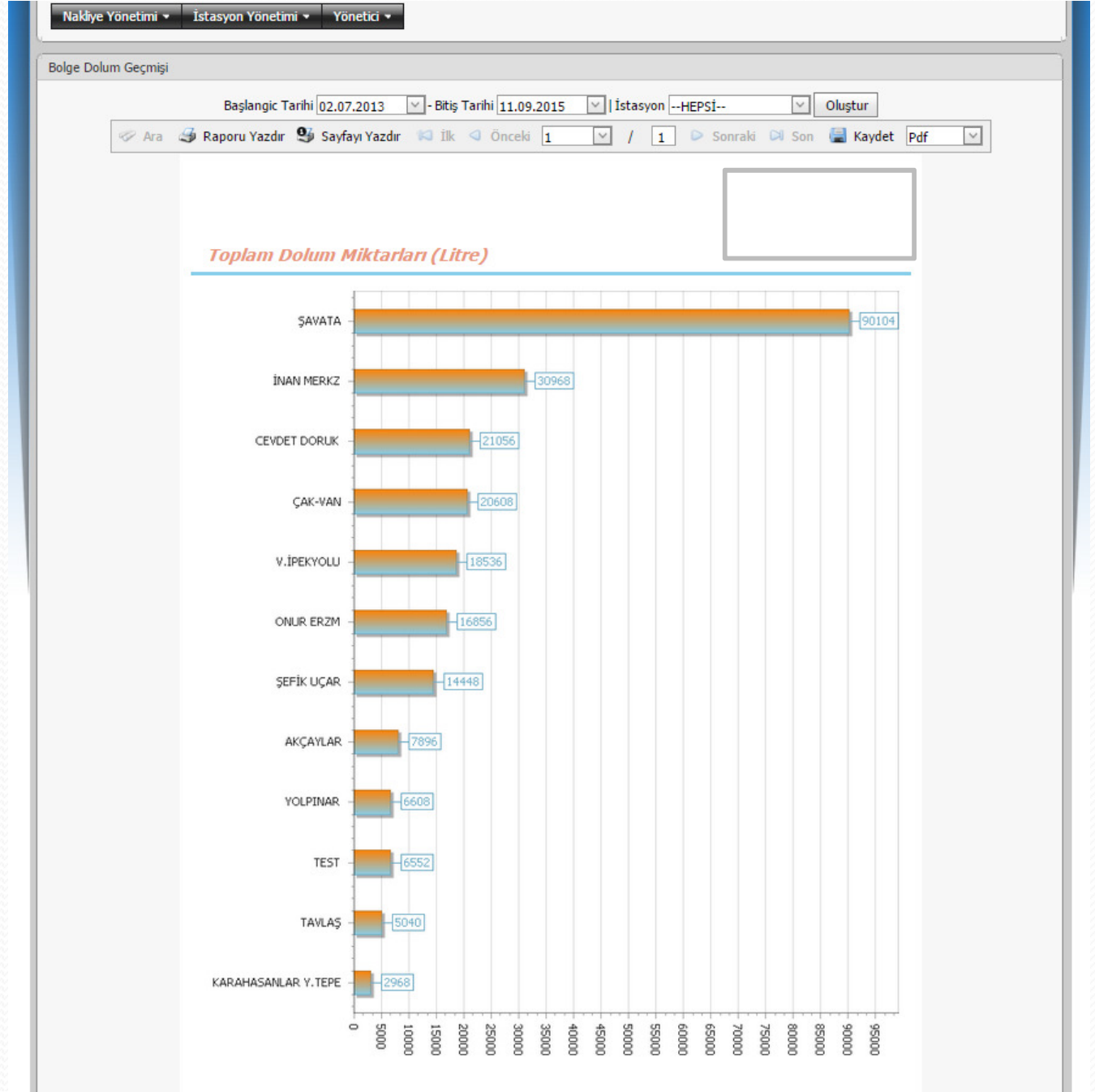
Lojistik departmanından iletilen bilgiler veya tanker otomasyon sisteminden alınan veriler ile tanka ait dolum miktarları arasında mukayese yapılabilir.



# Bölge Ekranı

Verilen 2 tarih aralığında seçilen herhangi bir bölge için bağlı tüm bayilere ait dolum miktarları raporlanır.

Bölgenin bu periyot içerisindeki toplam dolum miktarı diğer bölgeler ile karşılaştırılabilir.

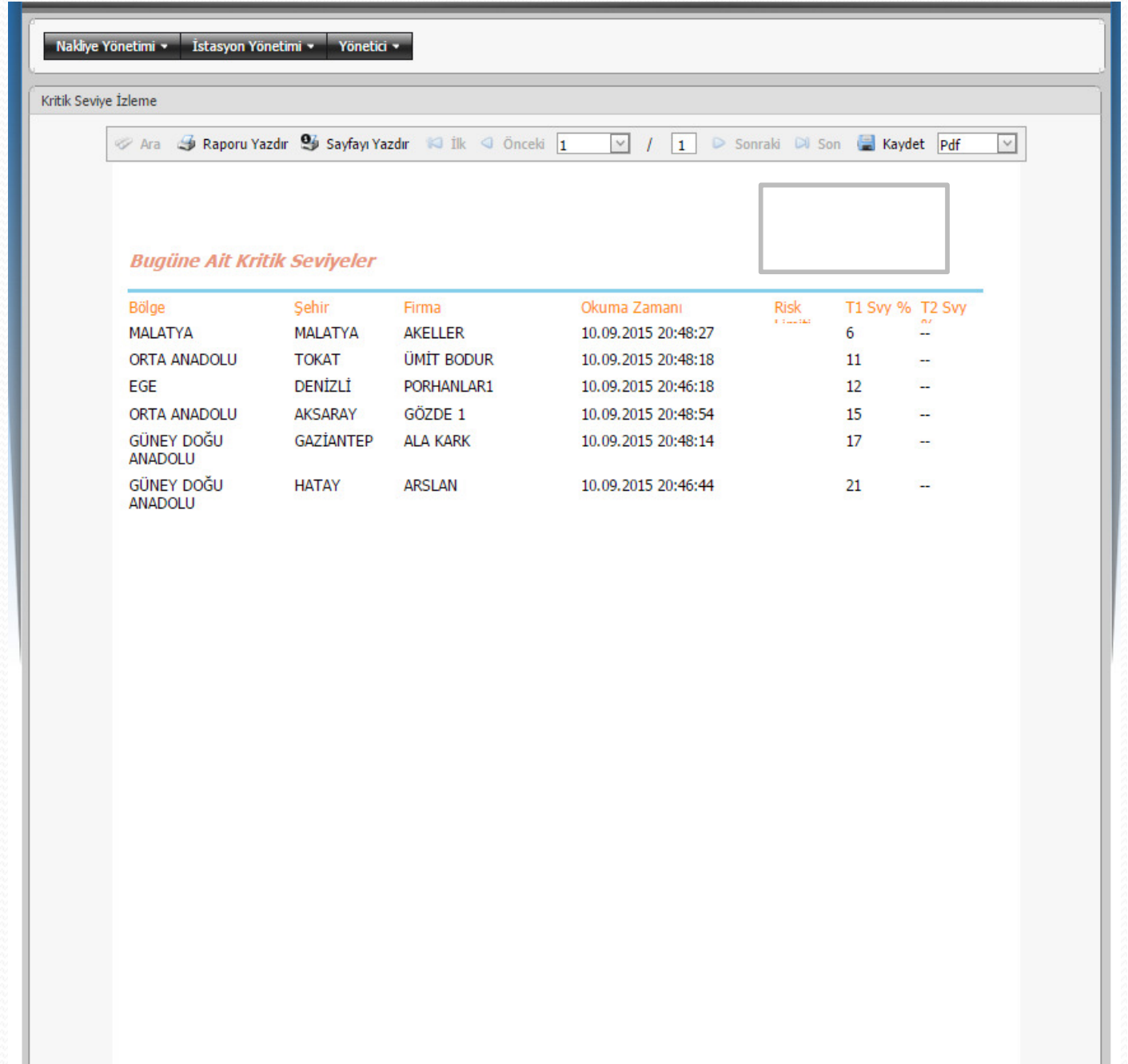


# Kritik Seviye

Tüm networke ait bayilerden sadece seviyesi kritik düzeye erişmiş olan tankların listelendiği anlık rapordur.

Buraya ait veriler excel, Word, ofis gibi programlara dönüştürülebilir.

Sistem otomatik olarak kritik seviyeye düşmüş olan bayinin ilgili satış müdürüne e-posta ile bilgilendirme yapabilir.



Nakliye Yönetimi İstasyon Yönetimi Yönetici

Kritik Seviye İzleme

Ara Raporu Yazdır Sayfayı Yazdır İlk Önceki 1 / 1 Sonraki Son Kaydet Pdf

**Bugüne Ait Kritik Seviyeler**

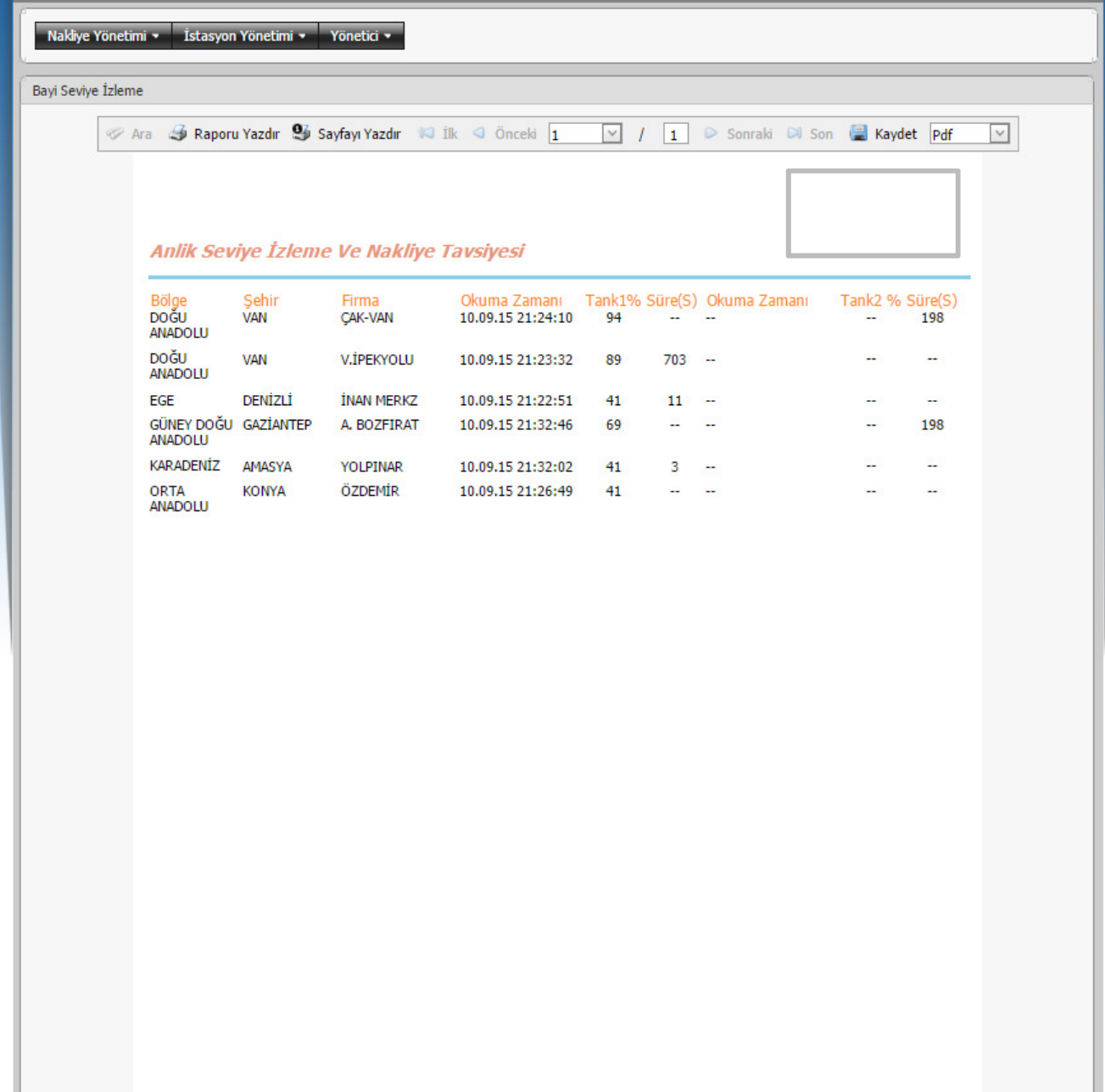
Bölge	Şehir	Firma	Okuma Zamanı	Risk	T1 Svy %	T2 Svy
MALATYA	MALATYA	AKELLER	10.09.2015 20:48:27	6	--	--
ORTA ANADOLU	TOKAT	ÜMİT BODUR	10.09.2015 20:48:18	11	--	--
EGE	DENİZLİ	PORHANLAR1	10.09.2015 20:46:18	12	--	--
ORTA ANADOLU	AKSARAY	GÖZDE 1	10.09.2015 20:48:54	15	--	--
GÜNEY DOĞU ANADOLU	GAZİANTEP	ALA KARK	10.09.2015 20:48:14	17	--	--
GÜNEY DOĞU ANADOLU	HATAY	ARSLAN	10.09.2015 20:46:44	21	--	--

# Anlık İzleme

Tüm networke ait bayi tank bilgileri tek bir raporda listelenir.

Buraya ait veriler excel, Word, ofis gibi programlara dönüştürülebilir.

Nakliye tavsiyesi olarak bayilere kaç saat içerisinde ikmale gidilmiş olması gerektiği hesaplanır.



Nakliye Yönetimi İstasyon Yönetimi Yönetici

Bayi Seviye İzleme

Ara Raporu Yazdır Sayfayı Yazdır İlk Önceki 1 / 1 Sonraki Son Kaydet Pdf

**Anlık Seviye İzleme Ve Nakliye Tavsiyesi**

Bölge	Şehir	Firma	Okuma Zamanı	Tank1% Süre(S)	Okuma Zamanı	Tank2 % Süre(S)
DOĞU ANADOLU	VAN	ÇAK-VAN	10.09.15 21:24:10	94	--	198
DOĞU ANADOLU	VAN	V.İPEKYOLU	10.09.15 21:23:32	89	703	--
EGE	DENİZLİ	İNAN MERKZ	10.09.15 21:22:51	41	11	--
GÜNEY DOĞU ANADOLU	GAZİANTEP	A. BOZFIRAT	10.09.15 21:32:46	69	--	198
KARADENİZ	AMASYA	YOLPINAR	10.09.15 21:32:02	41	3	--
ORTA ANADOLU	KONYA	ÖZDEMİR	10.09.15 21:26:49	41	--	--